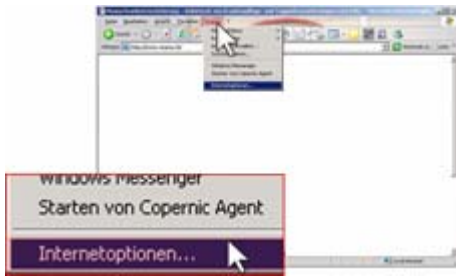


Sicherheitseinstellungen – Internet Explorer – PC Windows

Bitte beachten Sie, dass je nach Einstellungen auf Ihrem System oder Software-Version die angezeigten Meldungen Ihres Browsers unter Umständen von den hier gezeigten abweichen können.

Schritt 1

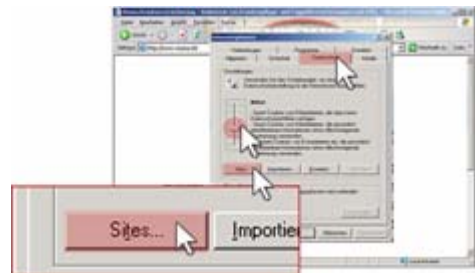
Öffnen Sie das Programm Internet Explorer und klicken Sie auf «**Extras**». Danach auf «**Internetoptionen**».

Schritt 2

Klicken Sie auf den Reiter «**Sicherheit**». Danach auf «**Vertrauenswürdige Sites**» und danach auf «**Sites...**».

Schritt 3

Fügen Sie folgende Adressen zur Zone hinzu: <http://www.sana24.ch>, <https://wwwsec.sana24.ch> und <https://b2c.sana24.ch>. Bestätigen Sie die Meldung mit «**OK**».

Schritt 4

Klicken Sie auf den Reiter «**Datenschutz**». Danach stellen Sie den Regler auf «**Mittel**» und klicken auf «**Sites...**».

Schritt 5

Lassen Sie folgende Adresse zu: [sana24.ch](http://www.sana24.ch). Bestätigen Sie die Meldung mit «**OK**».

Schritt 6

Klicken auf «**Erweitert...**».

Schritt 7

Entfernen Sie den Haken bei «**Automatische Cookiebehandlung aufheben**». Bestätigen Sie die Meldung mit «**OK**».

Die Einstellungen sind abgeschlossen. Bestätigen Sie die nächste Meldung mit «**OK**».