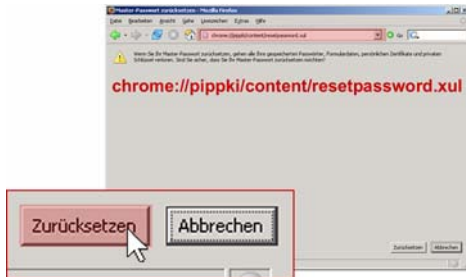


Master-Passwort – Firefox/Mozilla/Netscape – PC/Mac

Bitte beachten Sie, dass bei den Browsern Mozilla und Netscape sowie je nach Einstellungen auf Ihrem System oder Software-Version die angezeigten Meldungen Ihres Browsers von den hier gezeigten abweichen können.

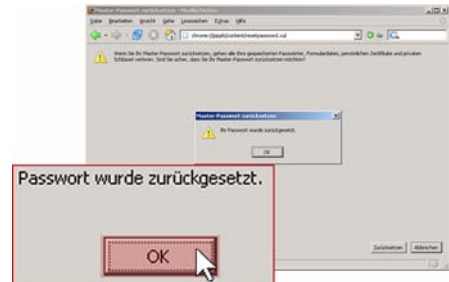
Master-Passwort löschen:

Schritt 1



Öffnen Sie das Programm Firefox und geben Sie in der Adresszeile Ihres Browsers folgende Adresse ein: <chrome://pippki/content/resetpassword.xul>. Bestätigen Sie die Meldung mit «**Zurücksetzen**».

Schritt 2



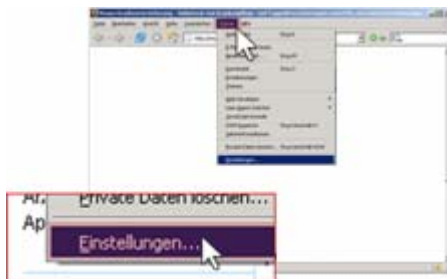
Bestätigen Sie die Meldung mit «**OK**».
Der Vorgang ist abgeschlossen.

Beachten Sie bitte, dass gespeicherte Passwörter und Zertifikate verloren gehen! Unter «**Extras**» / «**Einstellungen**» / «**Erweitert**» / «**Zertifikate anzeigen**» und «**Extras**» / «**Einstellungen**» / «**Datenschutz**» / «**Gespeicherte Passwörter anzeigen**» können Sie prüfen was bereits gespeichert wurde.

Uns sind keine nachteiligen Auswirkungen auf eBanking oder ähnliches bekannt. Wir können jedoch nicht ausschliessen, dass spezielle Installationen nach dem Zurücksetzen des Masterpasswortes erneuert werden müssen.

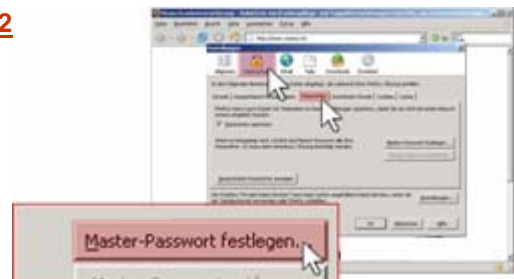
Master-Passwort festlegen:

Schritt 1



Öffnen Sie Ihren Browser und klicken Sie auf «**Extras**» oder «**Bearbeiten**». Danach auf «**Einstellungen**».

Schritt 2



Klicken Sie auf das Symbol «**Datenschutz**» oder «**Privatsphäre und Sicherheit**». Danach «**Passwörter**» und dann auf «**Master-Passwort festlegen**» oder «**Master-Passwörter**».

Schritt 3



Geben zwei Mal das Passwort ein. Bestätigen Sie die Meldung mit «**OK**».

Der Vorgang ist abgeschlossen. Bestätigen Sie die folgenden Meldungen mit «**OK**».

Weiter auf der Rückseite →

Für technischen Support wenden Sie sich bitte per E-Mail an info@sana24.ch. Eine möglichst genaue Beschreibung des Problems sowie Angaben über Ihren Computer helfen uns, Ihnen rascher und kompetenter zu antworten!

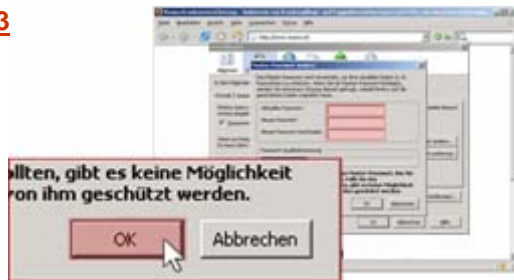
Antworten auf Ihre Fragen finden Sie auch in unser FAQ's unter <http://www.sana24.ch/de/mysana24/mysana24.shtml>

Master-Passwort ändern:**Schritt 1**

Öffnen Sie das Programm Firefox und klicken Sie auf «**Extras**». Danach auf «**Einstellungen**».

Schritt 2

Klicken Sie auf das Symbol «**Datenschutz**». Danach auf «**Master-Passwort ändern**».

Schritt 3

Geben Sie zuerst Ihr bisheriges Master-Passwort ein und danach zwei Mal das Neue. Bestätigen Sie die Meldung mit «**OK**».

Schritt 4

Bestätigen Sie die Meldung mit «**OK**».
Der Vorgang ist abgeschlossen. Bestätigen Sie die folgenden Meldungen mit «**OK**».